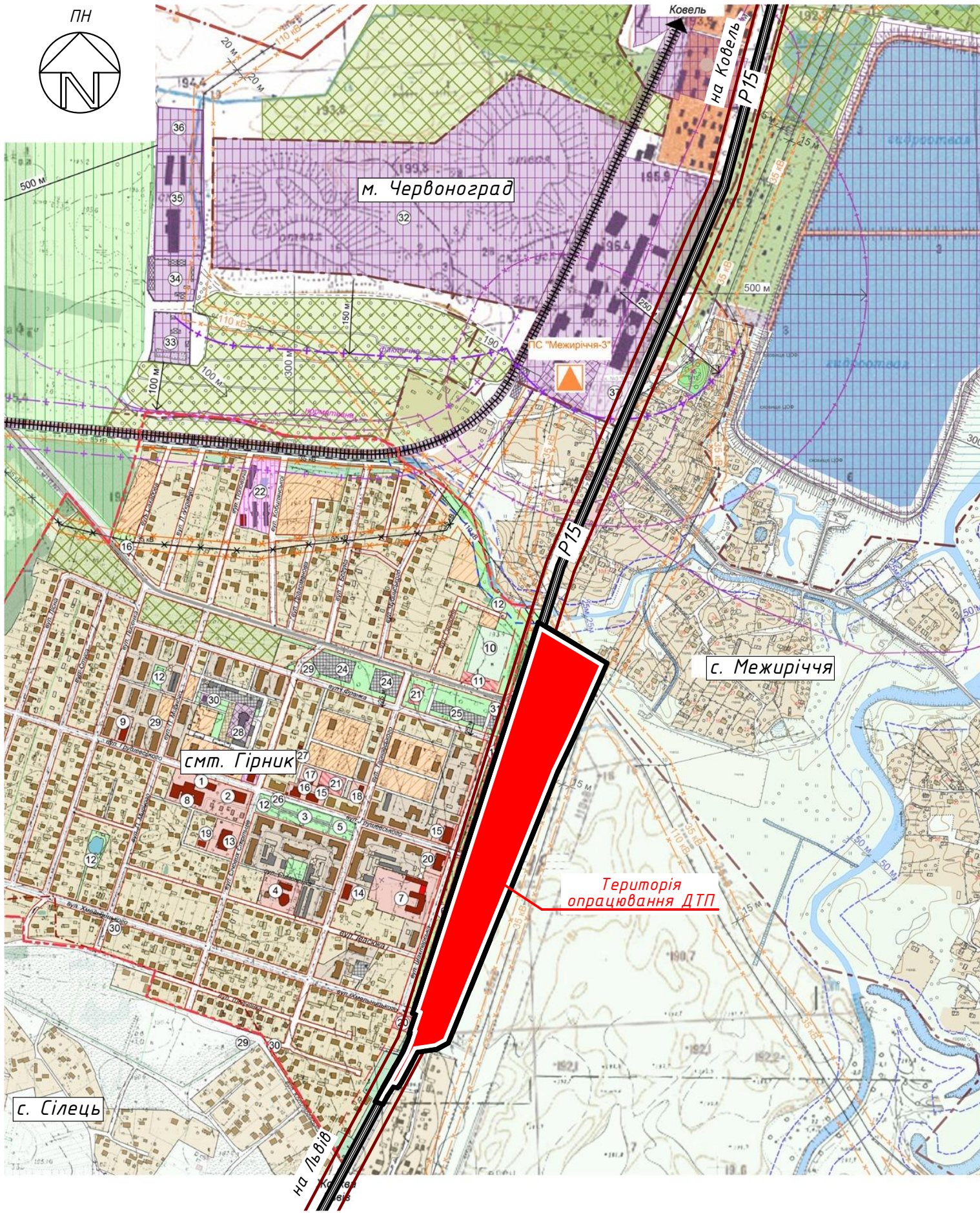


СИТУАЦІЙНА СХЕМА М1:10000
Схема розташування території в системі планувальної структури
Червоноградської територіальної громади, Львівської області
(виконано на викопюванні з генерального плану смт. Гірник)

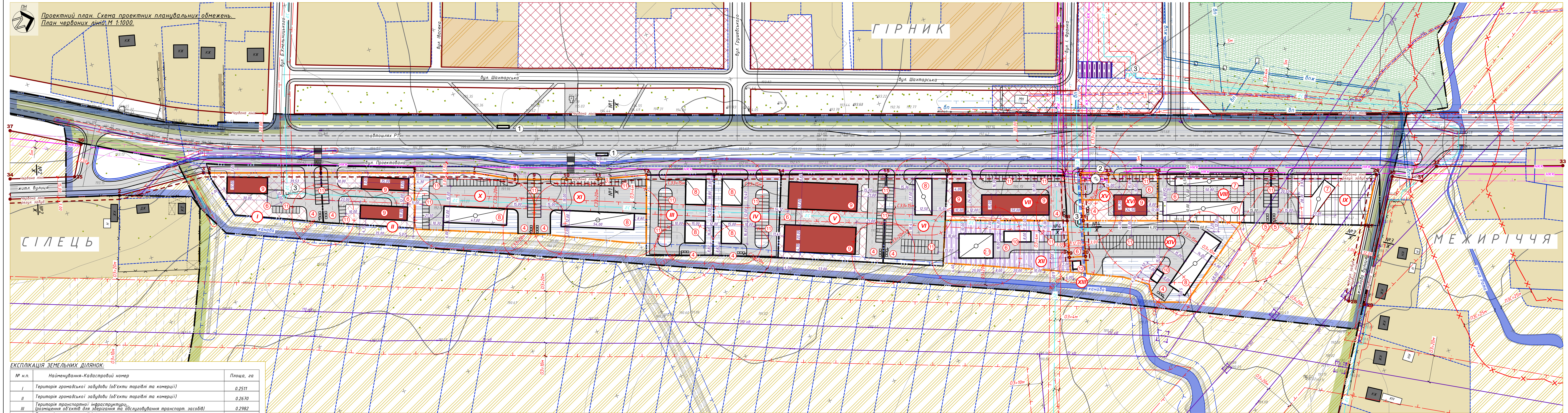


УМОВНІ ПОЗНАЧЕННЯ:

- межі території опрацювання ДПТ
- Автомобільний шлях районного значення Р15
- смт. Гірник населений пункт

Територія проектування розташована за межами населеного пункту, на землях Червоноградської міської територіальної громади.

						Замовник: Червоноградська міська рада			
						Детальний план території вздовж автодороги Р-15 між селами Сілець та Межиріччя Червоноградської територіальної громади Червоноградського району Львівської області			
Зм.	Кільк.	Лист	N док.	Підпис	Дата				
Директор	Сорокін С					Стадія	Аркуш	Аркушів	
ГАП	Рогожа В						ДПТ	1	
Архітектор	Рогожа В								
						Схема розташування території детального плану території в системі планувальної структури населеного пункту М1:10000		ТзОВ "АМ ХОРС" серт спец. АА 002234 від 15.12.2014р.	



ЕКСПЛІКАЦІЯ ЗЕМЕЛЬНИХ ДІЛЯНОК.

№ н.п.	Найменування-Кадастровий номер	Площа, га
I	Територія громадської забудови (об'єкти торгівлі та комерції)	0.2511
II	Територія громадської забудови (об'єкти торгівлі та комерції)	0.2670
III	Територія транспортної інфраструктури, (розміщення об'єктів для зберігання та обслуговування транспорт. засобів)	0.2982
IV	Територія транспортної інфраструктури (розміщення об'єктів для зберігання та обслуговування транспорт. засобів)	0.2967
V	Територія громадської забудови (об'єкти торгівлі та комерції)	0.4956
VI	Територія транспортної інфраструктури (розміщення об'єктів для зберігання та обслуговування транспорт. засобів)	0.2989
VII	Територія громадської забудови (об'єкти торгівлі та комерції)	0.3000
VIII	Територія виробничого призначення (розміщення підприємств V класу шкідливості)	0.2964
IX	Територія виробничого призначення (розміщення підприємств без екологічних наслідків)	0.2737
X	Територія транспортної інфраструктури (розміщення об'єктів для зберігання та обслуговування транспорт. засобів)	0.3740
XI	Територія транспортної інфраструктури (розміщення об'єктів для зберігання та обслуговування транспорт. засобів)	0.3740
XII	Територія інженерної інфраструктури (розміщення КНС компресорної насосної станції)	0.3215
XIII	Територія для інженерної інфраструктури (розміщення трансформаторної підстанції)	0.0143
XIV	Територія транспортної інфраструктури (розміщення об'єктів для зберігання та обслуговування транспорт. засобів)	0.4868
XV	Територія громадської забудови (об'єкти торгівлі та комерції)	0.0408
XVI	Територія інженерної інфраструктури (розміщення КНС компресорної насосної станції)	0.1543

УМОВНІ ПОЗНАЧЕННЯ:

Існучі:

- межі населеного пункту
- межі опрацювання території
- межі земельних ділянок
- території сільськогосподарського призначення
- територія житлової садибної забудови
- територія житлової багатоквартирної забудови
- територія інженерної інфраструктури
- територія громадської забудови
- територія транспортної інфраструктури

Існучі:

- житлова вулиця та червоні лінії
- асфальтобетонне покриття
- грунтова дорога
- індивідуальний житловий будинок
- нежитлові будівлі (господарські)
- навіс
- громадська будівля

Існучі:

- територія інженерної інфраструктури
- територія виробничої забудови

Існучі:

- 0,4кВ
- 10кВ
- 110кВ
- W6

Існучі:

- виробнича будівля
- огороження
- вододобувна канава
- трансформаторна підстанція
- повітряна лінія електропередач 0,4кВ
- повітряна лінія електропередач 10кВ
- повітряна лінія електропередач 110кВ
- кабельна лінія електропередач 6кВ
- кабельна лінія зв'язку

Існучі:

- самовпливна каналізація
- напірна каналізація
- мережа господарського водопроводу
- мережа господарського водопроводу (пожежний)
- мережа господарського водопроводу (пожежний)
- охоронна зона
- мінімально допустима відстань від мереж до фунда.
- санітарно-захисна зона
- прибережно-захисна смуга

ЕКСПЛІКАЦІЯ БУДІВЕЛЬ ТА СПОРУД:

1. Зупинка громадського транспорту	(Існ.)	(Реконструкція)
2. Насосна станція побутової каналізації	(Проект)	(Існ.)
2.1. Насосна станція побутової каналізації	(Проект)	(Існ.)
3. Газопровідний пункт	(Проект)	(Існ.)
4. Локальні очисні споруди поверхневих вод	(Проект)	(Існ.)
5. Майданчик ТВП (Відходи)	(Проект)	(Існ.)
6. Локальні очисні споруди виробничі та поверхневих вод	(Проект)	(Існ.)
7. Майданчик ТВП (Відходи)	(Проект)	(Існ.)
8. Розворотний та (або) технологічний майданчик	(Проект)	(Існ.)
9. Виробнича будівля	(Проект)	(Існ.)
10. Будівля придорожнього сервісу (СТО)	(Проект)	(Існ.)
11. Громадська будівля (торгівля, торгово-складська, торгово - офісна)	(Проект)	(Існ.)
12. Нежитлова будівля (господарська)	(Проект)	(Існ.)
13. Відкрити автомобільного паркування	(Проект)	(Існ.)
14. Трансформаторна підстанція	(Проект)	(Існ.)

ВІДОМІСТЬ ЧЕРВОНИХ ЛІНІЙ:

№	X	Y	Довжина	Кут	Внутрішній
1	5 568 112,621	1 349 977,364	82,008	015°11'55"	299°25'22"
2	5 568 191,760	1 349 998,856	82,008	002°00'43"	025°59'50"
3	5 568 155,521	1 350 001,096	4,362	017°03'51"	332°08'42"
4	5 568 259,686	1 350 002,382	82,837	017°09'35"	164°56'53"
5	5 568 338,837	1 350 026,817	69,667	017°07'17"	179°54'16"
6	5 568 405,424	1 350 047,330	44,399	017°12'53"	180°02'18"
7	5 568 441,832	1 350 060,465	30,376	026°08'05"	179°54'24"
8	5 568 475,096	1 350 073,853	14,370	017°09'41"	188°58'25"
9	5 568 488,829	1 350 078,093	23,957	017°09'51"	179°59'50"
10	5 568 511,717	1 350 085,159	24,061	017°09'44"	180°00'07"

ВІДОМІСТЬ ЧЕРВОНИХ ЛІНІЙ:

№	X	Y	Довжина	Кут	Внутрішній
11	5 568 534,706	1 350 092,256	35,487	012°05'09"	185°04'35"
12	5 568 569,409	1 350 099,691	50,338	017°06'37"	174°58'32"
13	5 568 617,516	1 350 114,497	43,711	017°06'43"	179°59'55"
14	5 568 665,637	1 350 129,189	78,129	017°06'42"	179°59'55"
15	5 568 739,714	1 350 152,116	44,980	017°06'20"	180°00'27"
16	5 568 782,705	1 350 165,349	87,043	017°06'39"	179°59'40"
17	5 568 865,894	1 350 180,957	34,281	003°31'46"	083°34'53"
18	5 568 857,868	1 350 224,288	27,257	103°32'12"	179°59'35"
19	5 568 851,488	1 350 250,786	11,994	013°32'59"	269°59'13"
20	5 568 863,154	1 350 253,595	26,537	263°32'01"	270°00'58"
21	5 568 869,365	1 350 227,802	34,254	283°33'13"	178°58'48"
22	5 568 877,385	1 350 194,494	20,835	017°08'21"	086°24'52"
23	5 568 897,302	1 350 200,625	36,493	017°05'57"	180°02'23"
24	5 568 932,172	1 350 213,361	84,259	017°06'37"	179°59'21"
25	5 569 012,708	1 350 236,150	78,107	017°06'37"	180°00'00"
26	5 569 087,360	1 350 259,130	38,598	119°25'15"	177°44'22"
27	5 569 068,396	1 350 292,747	57,665	179°59'03"	179°59'03"
28	5 569 040,065	1 350 342,971	1 235,824	289°25'22"	457°54'45"
29	5 569 050,516	1 350 348,867	97,323	289°25'22"	457°54'45"
30	5 569 098,321	1 350 364,104	12,107	025°59'50"	083°25'33"
31	5 569 118,796	1 350 373,797	2,485	332°08'42"	233°51'07"
32	5 569 131,898	1 350 266,555	93,777	164°56'53"	135°20'07"
33	5 569 221,666	1 350 293,670	228,702	462°36'47"	180°02'18"
34	5 569 127,630	1 349 928,748	53,735	028°08'28"	179°54'24"
35	5 569 954,082	1 349 954,082	24,492	118°36'58"	089°30'31"
36	5 568 163,295	1 349 975,582	47,915	195°11'47"	103°25'11"
37	5 568 117,049	1 349 963,023	126,142	195°11'47"	192°55'42"

Замовник: Червоноградська міська рада

Детальний план території вздовж автодороги Р-15 між селами Сілець та Межиріччя Червоноградської територіальної громади Червоноградського району Львівської області

Зм.	Кільк.	Лист N док.	Підпис	Дата
Директор	Сорожин С			
ГАП	Рогожа В			
Архітектор	Рогожа В			

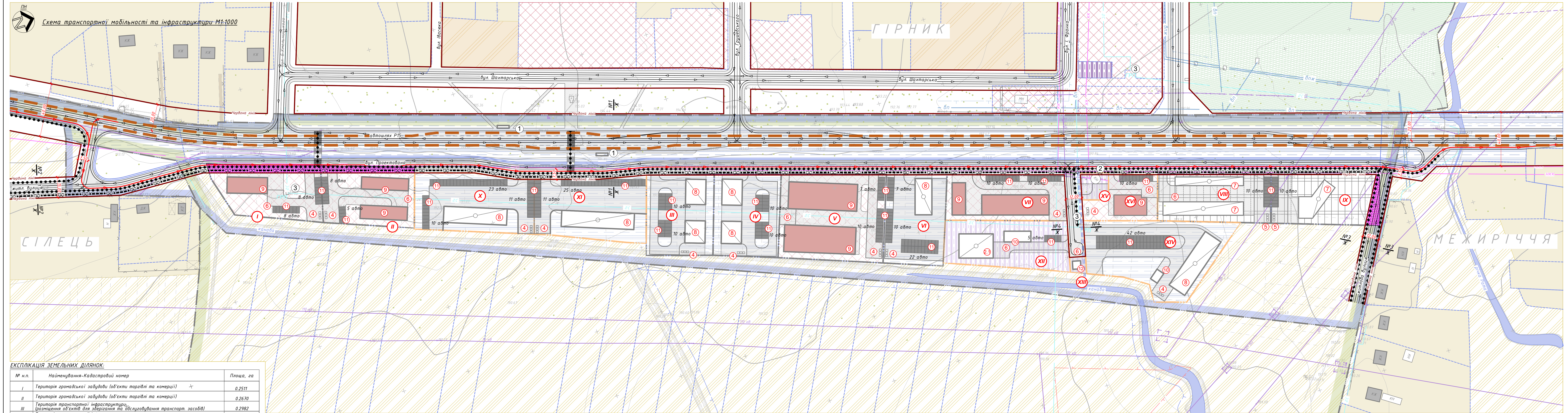
Стадія: ДПТ

Аркуш: 3

Аркушів: 3

Проектний план. Схема проектних планувальних обмежень. План червоних ліній М 1:1000.

ТЗОВ "АМ ХОРС" серт спец. АА 002234 від 15.12.2014р.



ЕКСПЛІКАЦІЯ ЗЕМЕЛЬНИХ ДІЛЯНОК		
№ н.п.	Найменування-Кадастровий номер	Площа, га
I	Територія громадської забудови (об'єкти торгівлі та комерції)	0.2511
II	Територія громадської забудови (об'єкти торгівлі та комерції)	0.2670
III	Територія транспортної інфраструктури (розміщення об'єктів для зберігання та обслуговування транспорт. засобів)	0.2982
IV	Територія транспортної інфраструктури (розміщення об'єктів для зберігання та обслуговування транспорт. засобів)	0.2967
V	Територія громадської забудови (об'єкти торгівлі та комерції)	0.4956
VI	Територія транспортної інфраструктури (розміщення об'єктів для зберігання та обслуговування транспорт. засобів)	0.2989
VII	Територія громадської забудови (об'єкти торгівлі та комерції)	0.3000
VIII	Територія виробничого призначення (розміщення підприємств V класу шкідливості)	0.2964
IX	Територія виробничого призначення (розміщення підприємств без екологічних наслідків)	0.2737
X	Територія транспортної інфраструктури (розміщення об'єктів для зберігання та обслуговування транспорт. засобів)	0.3740
XI	Територія транспортної інфраструктури (розміщення об'єктів для зберігання та обслуговування транспорт. засобів)	0.3740
XII	Територія інженерної інфраструктури (розміщення КНС компресорної насосної станції)	0.3215
XIII	Територія для інженерної інфраструктури (розміщення трансформаторної підстанції)	0.0143
XIV	Територія транспортної інфраструктури (розміщення об'єктів для зберігання та обслуговування транспорт. засобів)	0.4868
XV	Територія громадської забудови (об'єкти торгівлі та комерції)	0.0408
XVI	Територія інженерної інфраструктури (розміщення КНС компресорної насосної станції)	0.1543

УМОВНІ ПОЗНАЧЕННЯ:

	межі населеного пункту
	межі опрацювання території
	межі земельних ділянок
	житлова вулиця
	житлова вулиця та червоні лінії
	асфальтобетонне покриття
	індивідуальний житловий будинок
	грунтова дорога
	місце зберігання автотранспорту
	пішохідний перехід

	територія виробничої забудови
	територія для формування транспорт. інфраструктури в межах зем. ділянок
	житлова вулиця
	житлова вулиця та червоні лінії
	асфальтобетонне покриття
	індивідуальний житловий будинок
	грунтова дорога
	місце зберігання автотранспорту
	пішохідний перехід

	основний шлях руку пішоходів
	велодоріжка
	маршрут зовнішнього пасажирського транспорту
	напрямки руху автомобільного транспорту
	рух габаритного транс. та пожежних машин
	індивідуальний житловий будинок
	нежитлові будівлі (господарські)
	навіс

	громадська будівля
	виробнича будівля
	огороження
	водопровідна канава
	трансформаторна підстанція
	повітряна лінія електропередач 0,4кВ
	повітряна лінія електропередач 10кВ
	повітряна лінія електропередач 110кВ

	кабельна лінія електропередач 6кВ
	кабельна лінія зв'язку
	самопливна каналізація
	напірна каналізація
	мережа господарського водопроводу
	мережа господарського водопроводу (пожежний)
	мережа господарського водопроводу (пожежний)

	кабельна лінія електропередач 0,4кВ
	кабельна лінія зв'язку
	самопливна каналізація
	напірна каналізація
	мережа господарського водопроводу
	мережа господарського водопроводу (пожежний)
	мережа господарського водопроводу (пожежний)

	кабельна лінія електропередач 0,4кВ
	кабельна лінія зв'язку
	самопливна каналізація
	напірна каналізація
	мережа господарського водопроводу
	мережа господарського водопроводу (пожежний)
	мережа господарського водопроводу (пожежний)

	кабельна лінія електропередач 0,4кВ
	кабельна лінія зв'язку
	самопливна каналізація
	напірна каналізація
	мережа господарського водопроводу
	мережа господарського водопроводу (пожежний)
	мережа господарського водопроводу (пожежний)

	кабельна лінія електропередач 0,4кВ
	кабельна лінія зв'язку
	самопливна каналізація
	напірна каналізація
	мережа господарського водопроводу
	мережа господарського водопроводу (пожежний)
	мережа господарського водопроводу (пожежний)

	кабельна лінія електропередач 0,4кВ
	кабельна лінія зв'язку
	самопливна каналізація
	напірна каналізація
	мережа господарського водопроводу
	мережа господарського водопроводу (пожежний)
	мережа господарського водопроводу (пожежний)

	кабельна лінія електропередач 0,4кВ
	кабельна лінія зв'язку
	самопливна каналізація
	напірна каналізація
	мережа господарського водопроводу
	мережа господарського водопроводу (пожежний)
	мережа господарського водопроводу (пожежний)

	кабельна лінія електропередач 0,4кВ
	кабельна лінія зв'язку
	самопливна каналізація
	напірна каналізація
	мережа господарського водопроводу
	мережа господарського водопроводу (пожежний)
	мережа господарського водопроводу (пожежний)

	кабельна лінія електропередач 0,4кВ
	кабельна лінія зв'язку
	самопливна каналізація
	напірна каналізація
	мережа господарського водопроводу
	мережа господарського водопроводу (пожежний)
	мережа господарського водопроводу (пожежний)

	кабельна лінія електропередач 0,4кВ
	кабельна лінія зв'язку
	самопливна каналізація
	напірна каналізація
	мережа господарського водопроводу
	мережа господарського водопроводу (пожежний)
	мережа господарського водопроводу (пожежний)

	кабельна лінія електропередач 0,4кВ
	кабельна лінія зв'язку
	самопливна каналізація
	напірна каналізація
	мережа господарського водопроводу
	мережа господарського водопроводу (пожежний)
	мережа господарського водопроводу (пожежний)

	кабельна лінія електропередач 0,4кВ
	кабельна лінія зв'язку
	самопливна каналізація
	напірна каналізація
	мережа господарського водопроводу
	мережа господарського водопроводу (пожежний)
	мережа господарського водопроводу (пожежний)

	кабельна лінія електропередач 0,4кВ
	кабельна лінія зв'язку
	самопливна каналізація
	напірна каналізація
	мережа господарського водопроводу
	мережа господарського водопроводу (пожежний)
	мережа господарського водопроводу (пожежний)

	кабельна лінія електропередач 0,4кВ
	кабельна лінія зв'язку
	самопливна каналізація
	напірна каналізація
	мережа господарського водопроводу
	мережа господарського водопроводу (пожежний)
	мережа господарського водопроводу (пожежний)

	кабельна лінія електропередач 0,4кВ
	кабельна лінія зв'язку
	самопливна каналізація
	напірна каналізація
	мережа господарського водопроводу
	мережа господарського водопроводу (пожежний)
	мережа господарського водопроводу (пожежний)

	кабельна лінія електропередач 0,4кВ
	кабельна лінія зв'язку
	самопливна каналізація
	напірна каналізація
	мережа господарського водопроводу
	мережа господарського водопроводу (пожежний)
	мережа господарського водопроводу (пожежний)

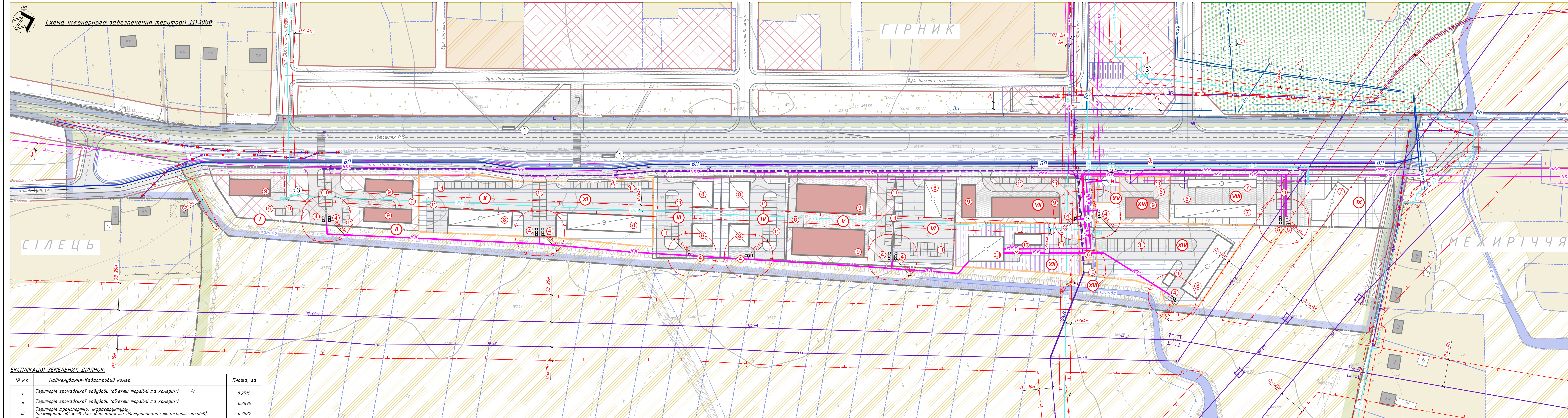
	кабельна лінія електропередач 0,4кВ
	кабельна лінія зв'язку
	самопливна каналізація
	напірна каналізація
	мережа господарського водопроводу
	мережа господарського водопроводу (пожежний)
	мережа господарського водопроводу (пожежний)

ЕКСПЛІКАЦІЯ БУДІВЕЛЬ ТА СПОРУД:

- Зупинка громадського транспорту
- Насосна станція підготовки каналізації
- Газорозподільний пункт
- Майданчик ТВП (відходи)
- Локальні очисні споруди поверхневих вод
- Роздільники та (або) технологічний майданчик
- Виробнича будівля
- Будівля придорожнього сервісу (СТО)
- Громадська будівля (торгова, торгово-складська, торгова - офісна)
- Нежитлові будівлі (господарські)
- Відкрита автостоянка легкового транспорту
- Трансформаторна підстанція

(Реконструкція)
(Існ.)
(Проект)
(Існ.)
(Проект)
(Проект)
(Проект)
(Проект)
(Проект)
(Проект)
(Проект)
(Проект)
(Проект)

Замовник: Червоноградська міська рада				Детальний план території: відокремленої території міської громади Сілець та Межиріччя Червоноградського району Львівської області		
Зм.	Кільк.	Лист N док.	Підпис	Дата	Спадів	Аркушів
Директор	Сорokin С				ДПТ	3
ГАП	Рогожа В					
Архітектор	Рогожа В					
Проектний план. Схема проектних заходів на території: відокремленої території міської громади Сілець та Межиріччя Червоноградського району Львівської області				ТЗОВ "АМ ХОРС" серт. спец. АА 002234 від 15.12.2014р.		



ЕКСПЛІКАЦІЯ ЗЕМЕЛЬНИХ ДІЛЯНОК.		
№ н.п.	Найменування-Кадастровий номер	Площа, га
I	Територія громадської забудови (об'єкти торгівлі та комерції)	0.2511
II	Територія громадської забудови (об'єкти торгівлі та комерції)	0.2670
III	Територія транспортної інфраструктури, (розміщення об'єктів для зберігання та обслуговування транспорт. засобів)	0.2982
IV	Територія транспортної інфраструктури (розміщення об'єктів для зберігання та обслуговування транспорт. засобів)	0.2967
V	Територія громадської забудови (об'єкти торгівлі та комерції)	0.4956
VI	Територія транспортної інфраструктури (розміщення об'єктів для зберігання та обслуговування транспорт. засобів)	0.2989
VII	Територія громадської забудови (об'єкти торгівлі та комерції)	0.3000
VIII	Територія виробничого призначення (розміщення підприємств V класу шкідливості)	0.2964
IX	Територія виробничого призначення (розміщення підприємств без екологічних наслідків)	0.2737
X	Територія транспортної інфраструктури (розміщення об'єктів для зберігання та обслуговування транспорт. засобів)	0.3740
XI	Територія транспортної інфраструктури (розміщення об'єктів для зберігання та обслуговування транспорт. засобів)	0.3740
XII	Територія інженерної інфраструктури (розміщення КНС компресорної насосної станції)	0.3215
XIII	Територія для інженерної інфраструктури (розміщення трансформаторної підстанції)	0.0143
XIV	Територія транспортної інфраструктури (розміщення об'єктів для зберігання та обслуговування транспорт. засобів)	0.4868
XV	Територія громадської забудови (об'єкти торгівлі та комерції)	0.0408
XVI	Територія інженерної інфраструктури (розміщення КНС компресорної насосної станції)	0.1543

УМОВНІ ПОЗНАЧЕННЯ:

	межі населеного пункту
	межі опрацювання території
	межі земельних ділянок
	території сільськогосподарського призначення
	територія житлової садибної забудови
	територія житлової багатоквартирної забудови
	територія громадської забудови
	територія транспортної інфраструктури

	територія інженерної інфраструктури
	територія виробничої забудови
	житлова вулиця та червоні лінії
	асфальтобетонне покриття
	грунтова дорога
	нежитлові будівлі (господарські)
	навіс

	територія інженерної інфраструктури
	територія виробничої забудови
	житлова вулиця та червоні лінії
	асфальтобетонне покриття
	грунтова дорога
	нежитлові будівлі (господарські)
	навіс

	громадська будівля
	виробнича будівля
	огороження
	водовідвідна канава
	трансформаторна підстанція
	повітряна лінія електропередач 0,4кВ
	повітряна лінія електропередач 10кВ
	повітряна лінія електропередач 110кВ

	кабельна лінія електропередач
	кабельна лінія електропередач 6кВ
	кабельна лінія зв'язку
	самонесуча каналізація
	напірна каналізація
	мережа господарського водопроводу
	мережа господарського водопроводу (пожежний)
	мережа господарського водопроводу (пожежний)

	охоронна зона
	мінімально допустима відстань від мереж до фундаменту
	санітарно-захисна зона
	прибережно-захисна смуга

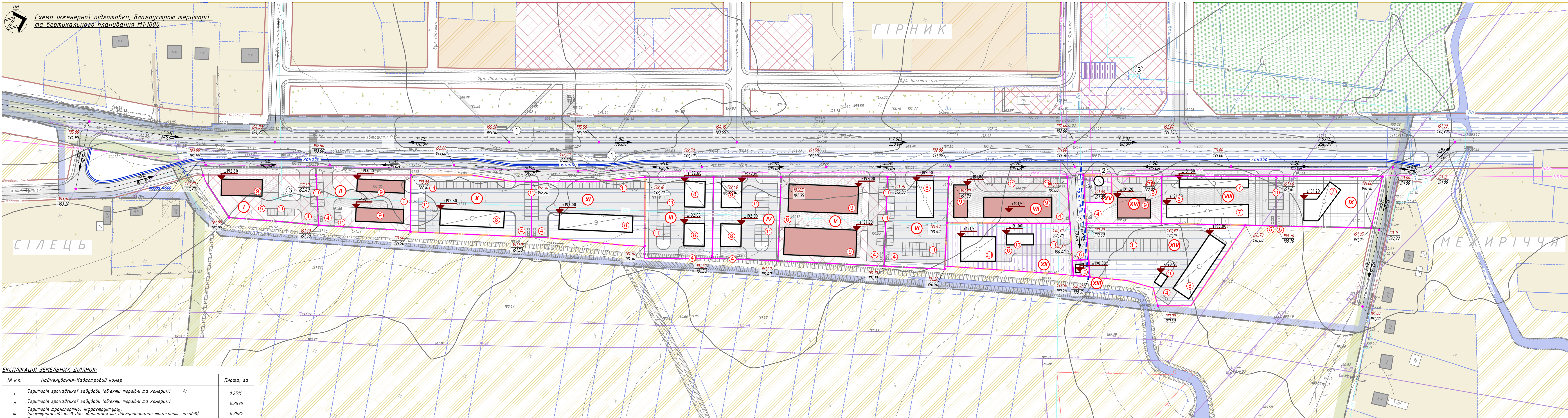
	охоронна зона
	мінімально допустима відстань від мереж до фундаменту
	санітарно-захисна зона
	прибережно-захисна смуга

ЕКСПЛІКАЦІЯ БУДІВЕЛЬ ТА СПОРУД:

- Зупинка громадського транспорту
- Насосна станція підготовки каналізації
- Газорозподільний пункт
- Майданчик ВВП (відходів)
- Локальні очисні споруди поверхневих вод
- Локальні очисні споруди поверхневих вод
- Роздільний та (або) технологічний майданчик
- Виробнича будівля
- Будівля придорожнього сервісу (СТО)
- Громадська будівля (торгівля, торгова-складська торгова - офісна)
- Нежитлова будівля (господарська)
- Відкрита автостоянка легкового транспорту
- Трансформаторна підстанція

(Реконструкція)
(Існ.)
(Проект)
(Існ.)
(Проект)
(Проект)
(Проект)
(Проект)
(Проект)
(Проект)
(Проект)
(Проект)

Замовник: Червоноградська міська рада				Детальний план території відвозу автодороги Р-15 між селами Сілець та Межиріччя Червоноградського району Львівської області		
Зм.	Кільк.	Лист N док.	Підпис	Дата	Стадія	Аркуш
Директор	Сорочин С				ДПТ	Аркушів
ГАП	Рогожа В				З	
Архітектор	Рогожа В					
Проектний план. Схема проектних схематичних позначень				ТЗОВ "АМ ХОРС" серт спец. АА 002234 від 15.12.2014р.		



ЕКСПЛІКАЦІЯ ЗЕМЕЛЬНИХ ДІЛЯНОК		
№ н.п.	Найменування-Кадастровий номер	Площа, га
I	Територія громадської забудови (об'єкти торгівлі та комерції)	0.2511
II	Територія громадської забудови (об'єкти торгівлі та комерції)	0.2670
III	Територія транспортної інфраструктури, (розміщення об'єктів для зберігання та обслуговування транспорт. засобів)	0.2982
IV	Територія транспортної інфраструктури (розміщення об'єктів для зберігання та обслуговування транспорт. засобів)	0.2967
V	Територія громадської забудови (об'єкти торгівлі та комерції)	0.4956
VI	Територія транспортної інфраструктури (розміщення об'єктів для зберігання та обслуговування транспорт. засобів)	0.2989
VII	Територія громадської забудови (об'єкти торгівлі та комерції)	0.3000
VIII	Територія виробничого призначення (розміщення підприємств V класу шкідливості)	0.2964
IX	Територія виробничого призначення (розміщення підприємств без екологічних наслідків)	0.2737
X	Територія транспортної інфраструктури (розміщення об'єктів для зберігання та обслуговування транспорт. засобів)	0.3740
XI	Територія транспортної інфраструктури (розміщення об'єктів для зберігання та обслуговування транспорт. засобів)	0.3740
XII	Територія інженерної інфраструктури (розміщення КНС компресорної насосної станції)	0.3215
XIII	Територія для інженерної інфраструктури (розміщення трансформаторної підстанції)	0.0143
XIV	Територія транспортної інфраструктури (розміщення об'єктів для зберігання та обслуговування транспорт. засобів)	0.4868
XV	Територія громадської забудови (об'єкти торгівлі та комерції)	0.0408
XVI	Територія інженерної інфраструктури (розміщення КНС компресорної насосної станції)	0.1543

УМОВНІ ПОЗНАЧЕННЯ:

	межі населеного пункту
	межі опрацювання території
	межі земельних ділянок
	території сільськогосподарського призначення
	територія житлової садибної забудови
	територія житлової багатоквартирної забудови
	територія житлової забудови
	територія громадської забудови
	територія транспортної інфраструктури

	територія інженерної інфраструктури
	територія виробничої забудови
	житлова вулиця та червоні лінії
	асфальтобетонне покриття
	грунтова дорога
	територія житлової забудови
	нежитлові будівлі (господарські)
	навіс

	громадська будівля
	виробнича будівля
	огороження
	водовідвідна канава
	трансформаторна підстанція
	повітряна лінія електропередач 0,4кВ
	повітряна лінія електропередач 10кВ
	повітряна лінія електропередач 110кВ

	кабельна лінія електропередач 6кВ
	кабельна лінія зв'язку
	самопливна каналізація
	напірна каналізація
	мережа господарського водопроводу
	мережа господарського водопроводу (пожежний)
	мережа господарського водопроводу (пожежний)

	проектна позначка
	нахил
	напрямок стоку, відстань (м)
	відмітка 0,000 будівлі

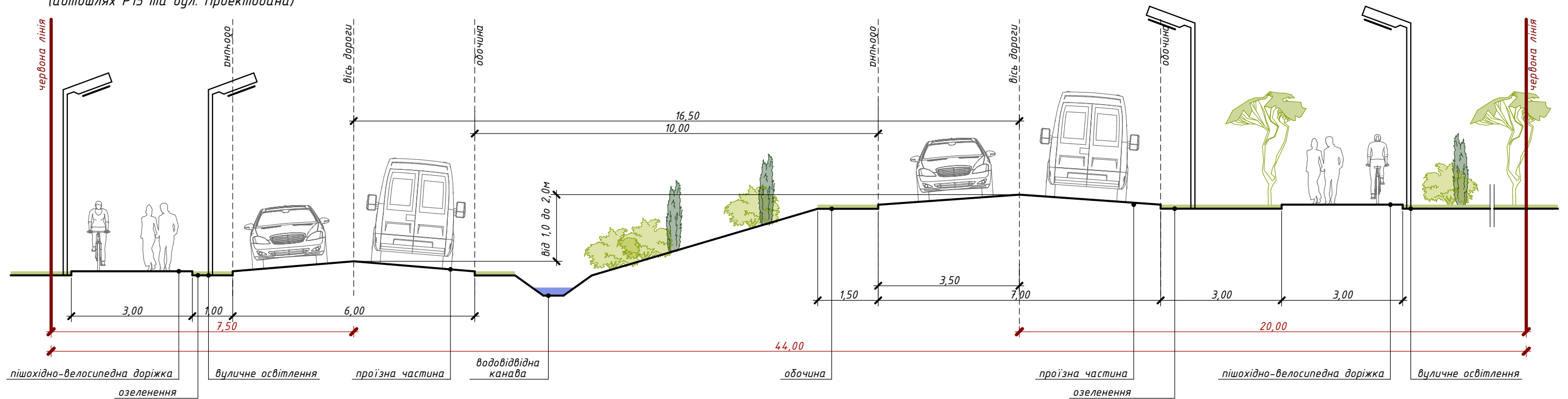
ЕКСПЛІКАЦІЯ БУДІВЕЛЬ ТА СПОРУД:

- Зупинка громадського транспорту
- Насосна станція підготовки каналізації
- Газорозподільний пункт
- Надземний ВВП (відокремлювач)
- Локальні очисні споруди поверхневих вод
- Локальні очисні споруди поверхневих вод
- Роздільний та (або) технологічний майданчик
- Виробнича будівля
- Будівля придорожнього сервісу (СТО)
- Громадська будівля (торгова, торговельно-складська, офісна)
- Нежитлова будівля (господарська)
- Відкрита автостоянка легкового транспорту
- Трансформаторна підстанція

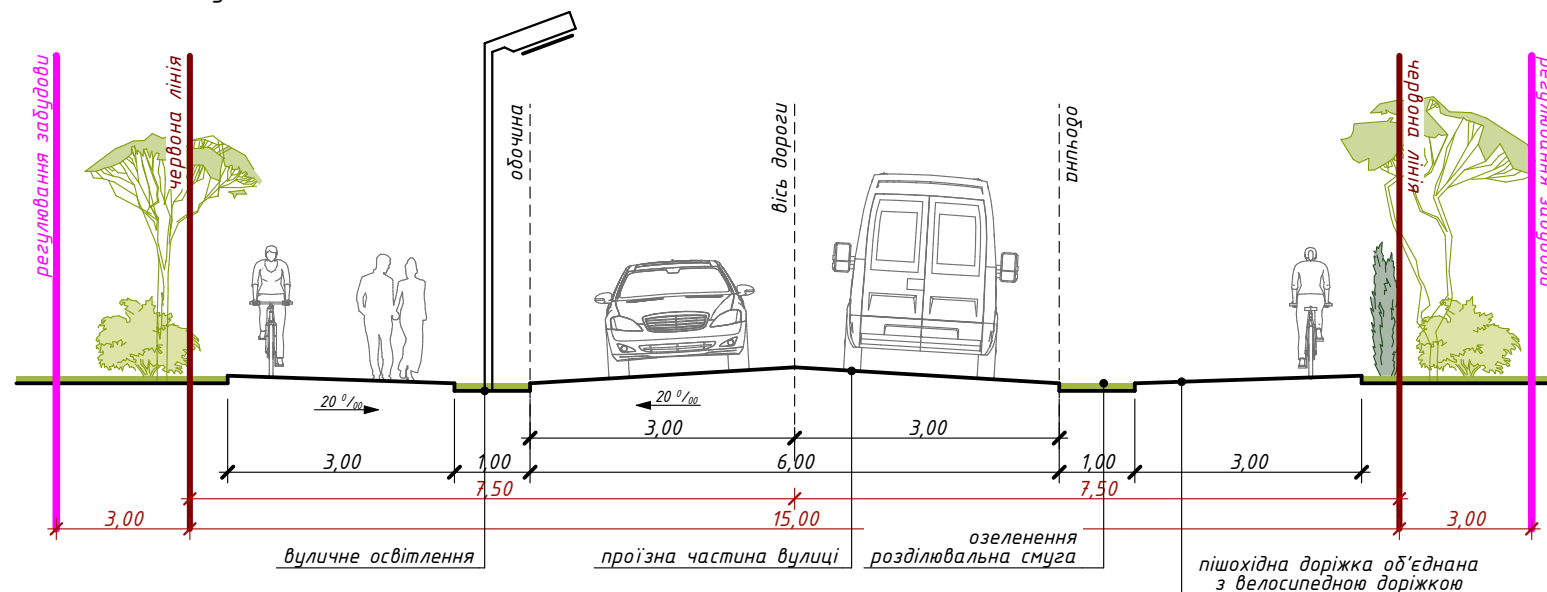
(Реконструкція)
(Існ.)
(Проект)
(Існ.)
(Проект)
(Проект)
(Проект)
(Проект)
(Проект)
(Проект)
(Проект)
(Проект)

Замовник: Червоноградська міська рада			
Детальний план території відокремлюваної території міської громади Сілець та Межиріччя Червоноградського району Львівської області			
Зм.	Кільк.	Лист N док.	Підпис
Директор	Сорokin С	Рогожа В	Рогожа В
ГАП	Рогожа В	Рогожа В	Рогожа В
Архітектор	Рогожа В	Рогожа В	Рогожа В
Проектний журнал № 1/2024			
ТЗОВ "АМ ХОРС" серт. спец. АА 002234 від 15.12.2014р.			

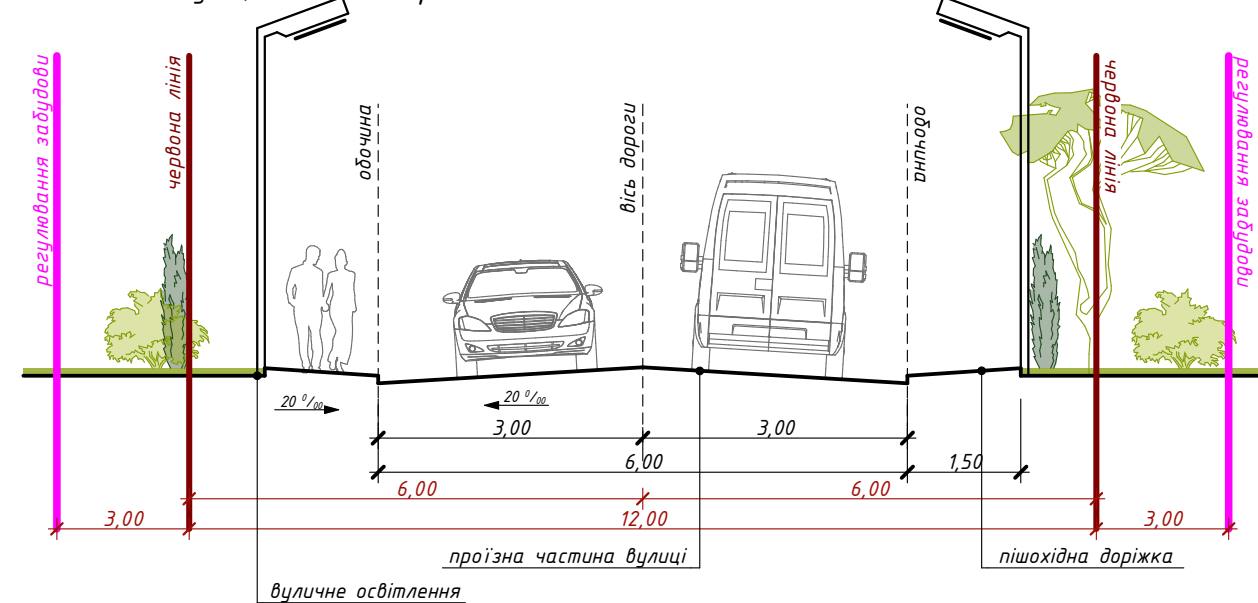
Поперечний профіль 1-1 М1:100
(автошлях Р15 та вул. Проектована)



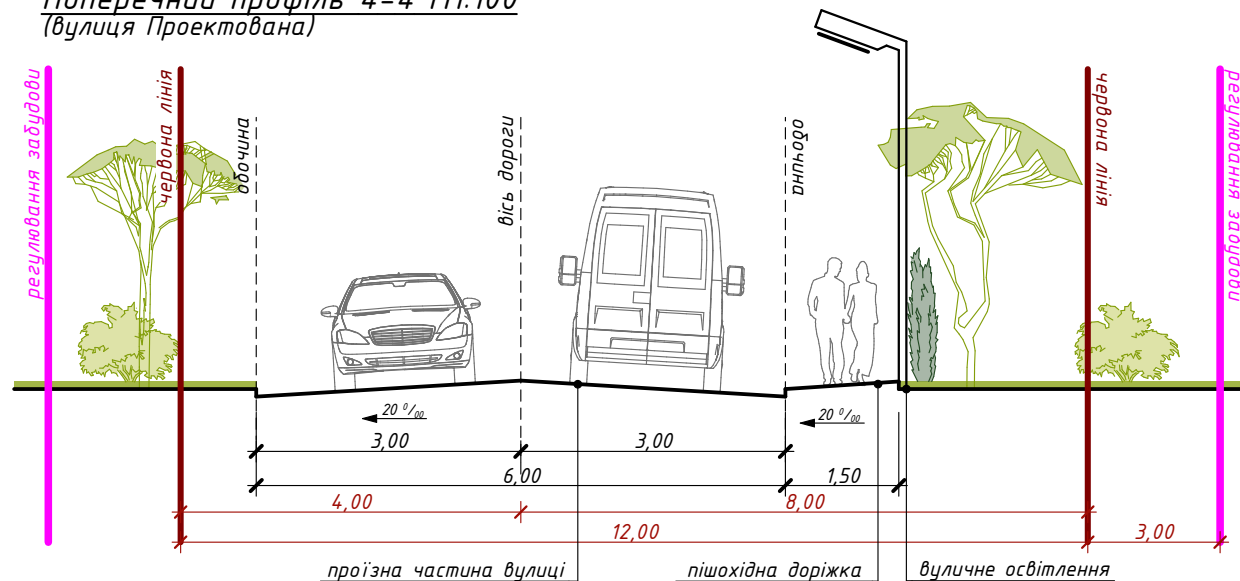
Поперечний профіль 2-2 М1:100
(житлова вулиця села Сілець)



Поперечний профіль 3-3 М1:100
(житлова вулиця села Межиріччя)



Поперечний профіль 4-4 М1:100
(вулиця Проектована)



ПРИМІТКИ:

1. Дані аркуш див. спільно з арк. ДПТ-3
2. Профіль розроблено згідно ДБН В.2.3-5:2018

						Замовник: Червоноградська міська рада			
						Детальний план території вздовж автодороги Р-15 між селами Сілець та Межиріччя Червоноградської територіальної громади Червоноградського району Львівської області			
Зм.	Кільк.	Лист	N док.	Підпис	Дата				
Директор		Сорокін С				Стадія		Аркуш	Аркушів
ГАП		Рогожа В				ДПТ		10	
Архітектор		Рогожа В							
						Креслення поперечних профілів вулиць М1:100			
						ТЗОВ "АМ ХОРС" серт спец. АА 002234 від 15.12.2014р.			